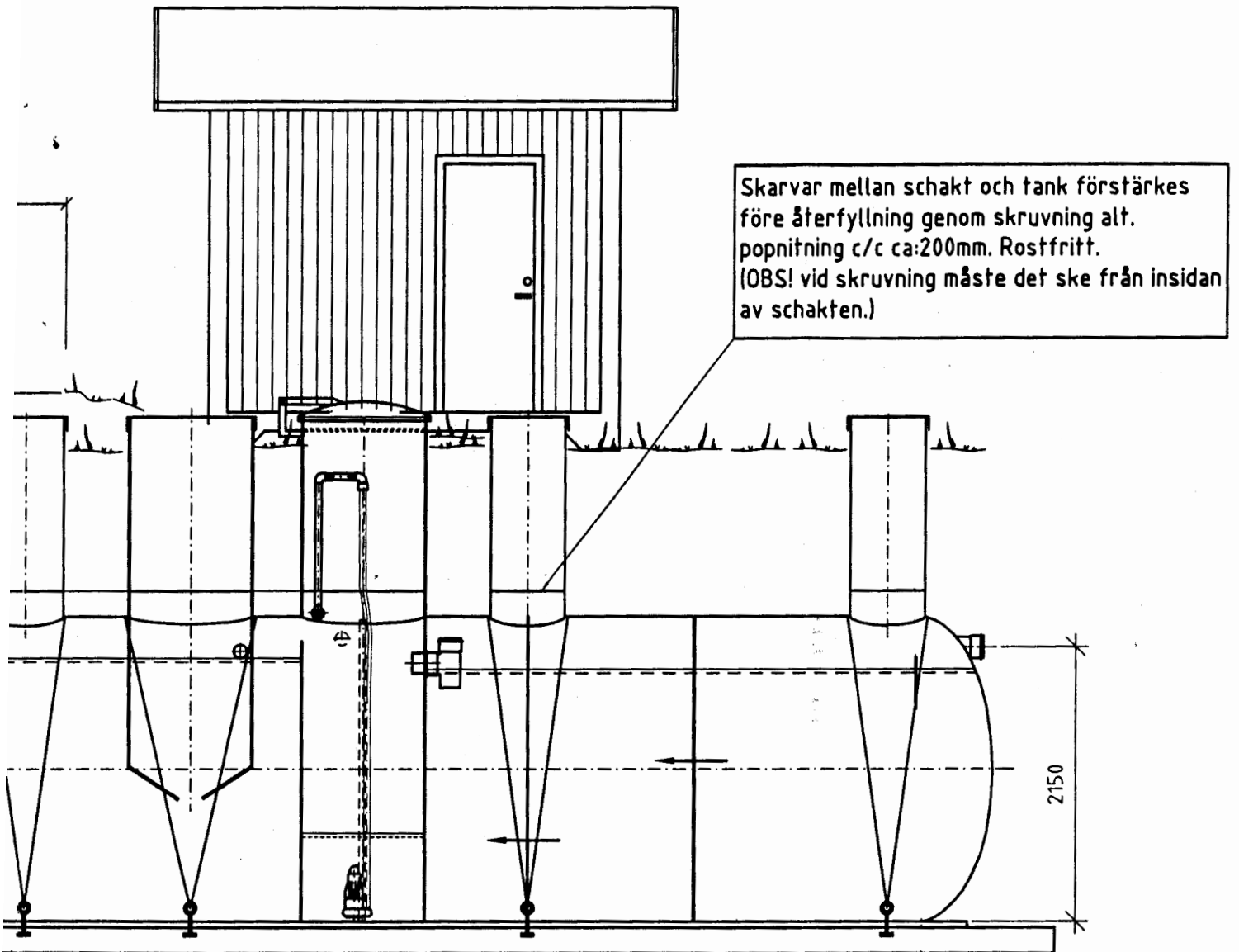


INSTALLATION AV SLAMAVSKILJARE ENLIGT
ANVISNINGAR FRÅN TILLVERKAREN
VESTFOLD PLASTINDUSTRI A/S.

A -

SEKTION A-A



A

Om risk för hög grundvattennivå föreligger måste tanken förankras på en armerad betongplatta med följande mått: Längd=16m, Bredd=3400, t=min0,2m (dimensioneras mot uppflytning). I betongplattan ingjutes 14st öglor av rostfri rundstång i vilka 14st spännband (4tons) fastspännes. Återfyllnad göres med ett minst 30cm tjockt lager dränerande grus som komprimeras runt om och som avskiljs från ev. lera med geotextilduk. Lera och berg får ej användas.